

WOHNEN IM PARK AM RHEIN



UNTERER RHEINWEG 48 - 52

STANDORT



© GRUNDBUCH- UND VERMESSUNGSAMT BASEL-STADT
 REPRODUZIERT MIT BEWILLIGUNG DES GRUNDBUCH- UND VERMESSUNGSAMTES BASEL-STADT VOM 30.03.2007

- Am Kleinbasler Rheinufer zwischen Mittlerer Brücke und Johanniterbrücke
- Öffentliche Verkehrsmittel, Einkaufsläden sowie Kindergärten und Schulhäuser rasch und bequem zu Fuss erreichbar
- Verkehrstechnisch ideale und dennoch ruhige Lage (30 km/h-Zone)
- Parkähnliche Gartenanlage (ca. 4500 m²), Blumen- und Gemüseanbau möglich

PARZELLE WOHNUNGSSTANDART



© GRUNDBUCH- UND VERMESSUNGSAMT BASEL-STADT
REPRODUZIERT MIT BEWILLIGUNG DES GRUNDBUCH- UND VERMESSUNGSAMTES BASEL-STADT VOM 30.03.2007

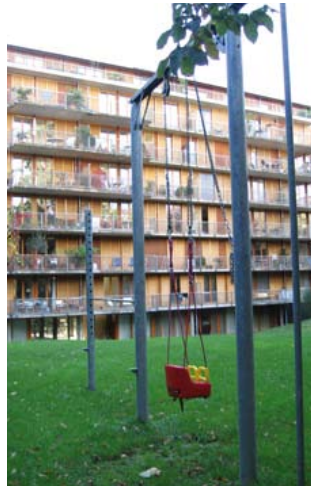
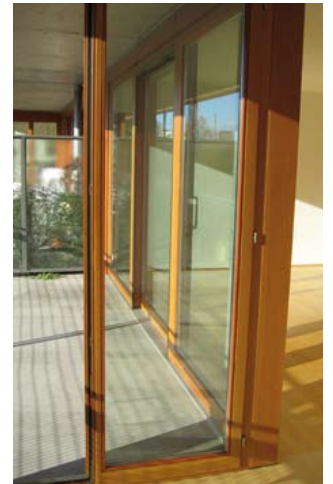
- Hoher Ausbaustandard mit erstklassigen Baumaterialien
- Versiegelter Parkett im Wohn- und Schlafbereich, Keramikplattenböden in Küche, Bad und Dusche/WC
- Einbauküche, Glaskeramikkochfeld, Geschirrwaschmaschine
- Badezimmer: Doppelwaschtisch, Badewanne, WC, Waschmaschine/Tumbler
- separater Duschrom mit Waschtisch und WC
- Grosszügige Ausrüstung mit Elektro-, Telefon- und Fernsehanschlüssen
- Rheinseitig festverglaste Fensterelemente aus Naturholz, gartenseitig verglaste Balkontüren aus Naturholz
- Fussbodenheizung

PARKANLAGE MIETEINHEITEN

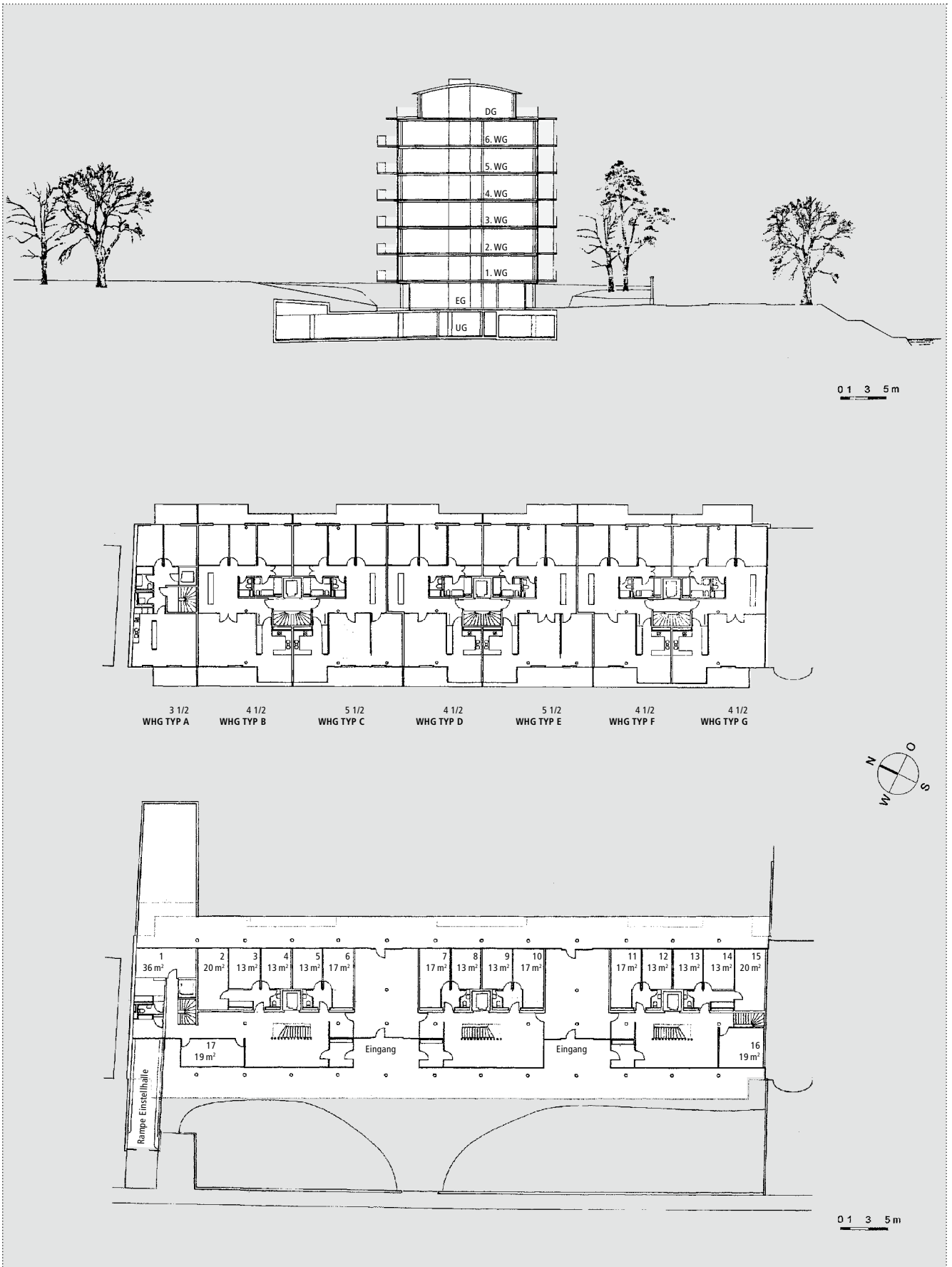


© GRUNDBUCH- UND VERMESSUNGSAMT BASEL-STADT
REPRODUZIERT MIT BEWILLIGUNG DES GRUNDBUCH- UND VERMESSUNGSAMTES BASEL-STADT VOM 30.03.2007

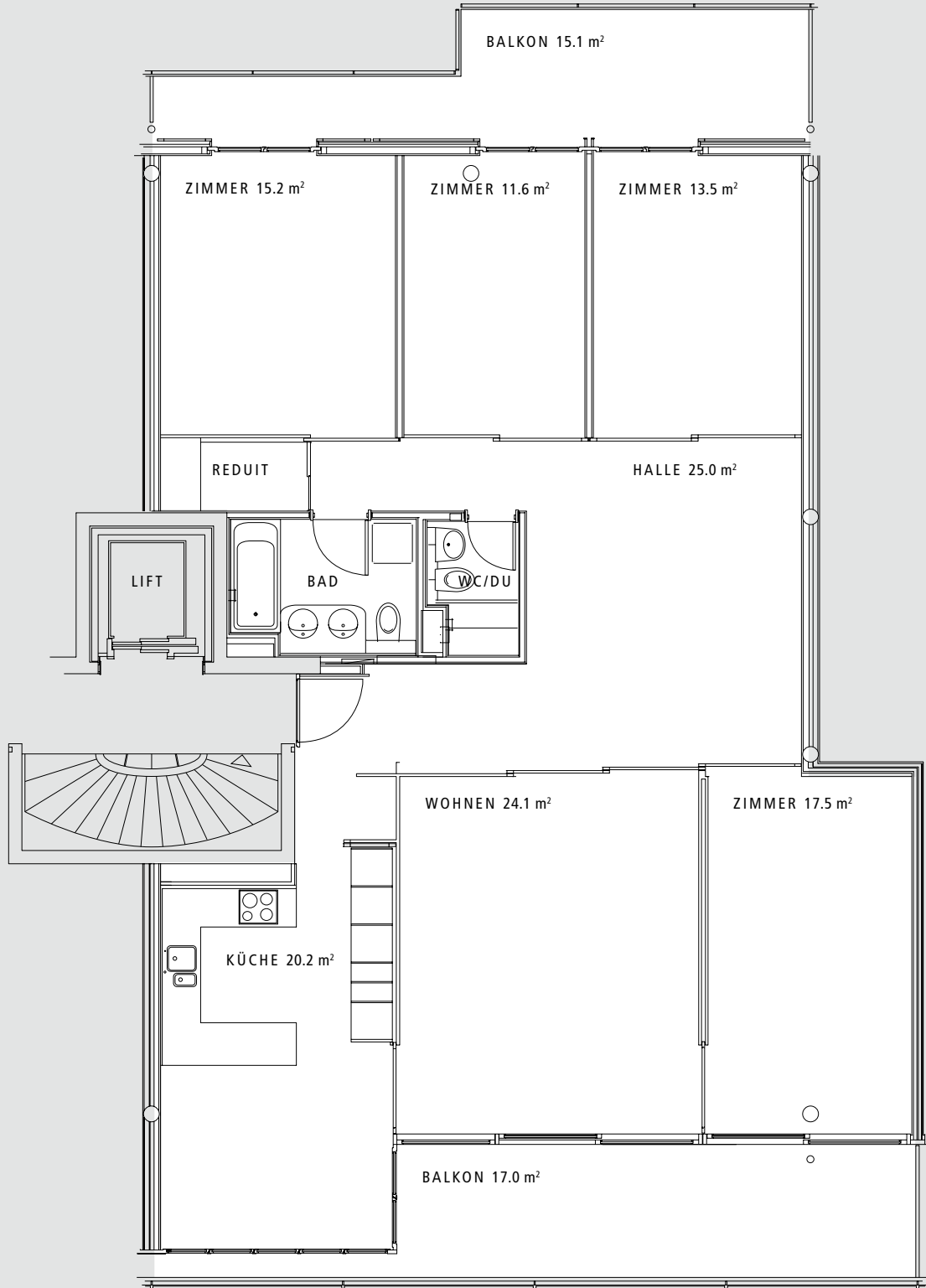
- 3,5-/4,5-/5,5-Zimmerwohnungen sowie 3 Attikawohnungen
- alle Wohnungen sind mit Liftanlage und Treppenhaus erschlossen
- je ein Rhein- und ein gartenseitiger Balkon (Blick auf Altstadt silhouette bzw. Park)
- separate Bastelräume im Eingangsgeschoss können zugemietet werden
- Kellerabteile, zentrale Waschküchen mit Trockenräumen
- unterirdische Einstellhalle für Motorfahrzeuge
- Veloraum ebenerdig



QUERSCHNITT WOHNUNGSEINTEILUNG EINGANGSBEREICH



5¹/₂ - ZIMMERWOHNUNG 148 m²



0 1 2 3 m

